



PROFI A++ ANTENNENKABEL

3S | 120 DB | EN 50117-2-4

D Professionelles High End Antennenkabel der Klasse A++. Das Kabel erfüllt die Norm DIN EN 50117-2-4 und ist darüber hinaus von der Deutschen Telekom empfohlen und zugelassen. Es eignet sich hervorragend für die Errichtung von HD-TV BK Anlagen und unterstützt den Rückkanal (Kabel-Internet).

FEATURES

- HD-TV Antennenkabel der Klasse A++
- erfüllt die Norm DIN EN 50117-2-4
- empfohlen und zugelassen von der Deutschen Telekom
- Rückkanal tauglich (Internet)
- geschäumtes PE Dielektrikum
- 3-fach geschirmt
- 120 dB Schirmungsmaß
- Innenleiter: 1,0mm Kupfer blank
- Außendurchmesser: 6,8mm +/-0,2mm
- geringe Signaldämpfung
- hervorragende elektrische Werte
- hohe Alterungsbeständigkeit
- geklebte Folie --> geeignet für Kompressionsstecker etc.
- kleiner Biegeradius (50mm)
- Farbe: weiß
- Meteraufdruck absteigend
- umweltfreundliche Karton Spender-Box
- knoten- und verdrehfreies abwickeln
- Made in Germany

TECHNISCHE DATEN

- Wellenwiderstand / Impedanz: 75 Ohm +/- 3
- Kapazität: (pF/m) 55
- Verkürzungsfaktor (v/c): 0,85

MECHANISCHE EIGENSCHAFTEN

- Minimaler Biegeradius 50 mm
- Gewicht :52 kg/km

ZUBEHÖR*

- Art.-Nr.: 00652123
Exzellenz Profi F-Plug Self-Installation
- Art.-Nr.:00652124
Exzellenz Profi Coax Tool

*nicht im Lieferumfang enthalten

EN Professional high-end antenna cable, class A++. The cable meets the requirements of the standard DIN EN 50117-2-4 and has been recommended and approved by Deutsche Telekom. It is ideal for setting up BK systems for HD TV and supports the return channel (cable Internet).

FEATURES

- HD TV antenna cable, class A++
- Meets the requirements of the standard DIN EN 50117-2-4
- Recommended and approved by Deutsche Telekom
- Suitable for return channel (Internet)
- Expanded PE dielectric
- 3-fold shielding
- 120 dB screening
- Inner conductor: 1.0 mm bare copper
- Exterior diameter: 6.8 mm +/-0.2 mm
- Low signal attenuation
- Excellent electrical values
- High ageing resistance
- Bonded film --> suitable for compression connectors etc.
- Small bending radius (50 mm)
- Colour: white
- Descending metre imprint
- Environmentally-friendly cardboard transmitter box

- Winds without knotting or twisting
- Made in Germany

TECHNICAL DATA

- Wave resistance / impedance: 75 ohms +/- 3
- Capacitance: (pF/m) 55
- Velocity factor (v/c): 0.85

MECHANICAL PROPERTIES

- Minimal bending radius, 50 mm
- Weight: 52 kg/km

ACCESSORIES*

- Item no.: 00652123
Excellence Professional F plug, self-installation
- Item no.:00652124
Excellence Professional coax tool

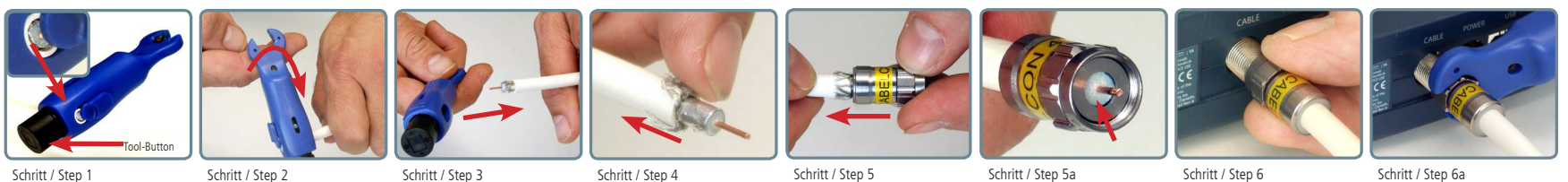
*not included

DÄMPFUNG BEI 20°C (DB/100M) DAMPING AT 20°C (DB/100M)					
5 MHz	0,48	200 MHz	8,7	1350 MHz	23,0
10 MHz	2,20	300 MHz	9,6	1750 MHz	25,6
30 MHz	3,1	450 MHz	13,7	2050 MHz	29,4
50 MHz	4,1	800 MHz	18,5	2400 MHz	31,0
100 MHz	6,1	1000 MHz	20,5		

SCHIRMUNGSMASS (DB) SHIELDING (DB)	
von / from 30 – 1000 MHz	> 120
von / from 1000 – 2000 MHz	> 120
von / from 2000 – 3000 MHz	> 113

RÜCKFLUSSDÄMPFUNG (DB) OPERATING LOSS (DB)	
von / from 30 – 470 MHz	> 28
von / from 470 – 1000 MHz	> 27
von / from 1000 – 2000 MHz	> 25
von / from 2000 – 3000 MHz	> 20

MONTAGEANLEITUNG | ASSEMBLY INSTRUCTIONS



1. Den schwarzen Knopf nach unten drücken und das Kabel bis zum Anschlag einführen. Danach den Knopf loslassen
2. Das Werkzeug im Uhrzeigersinn 5-7 mal um das Kabel drehen.
3. Danach das Kabel wieder heraus ziehen. Dabei den Knopf nicht drücken!
4. Das Kabel ist hiermit zur Steckermontage vorbereitet. Lediglich das Geflecht muss noch nach hinten geklappt werden.
5. Den Stecker einfach auf das Kabel schieben, bis das Dielektrikum bündig mit dem Stecker rand abschließt(5a). Der Stecker ist nun unverrückbar montiert! Den Stecker per Hand am Gerät festdrehen. Alternativ ist das auch mit dem Schraubenschlüssel möglich (6a).

1. Press down the black button and feed in the cable until it stops. Then release the button.
2. Rotate the tool clockwise around the cable 5–7 times.
3. Then pull the cable out again. Do not press the button while doing so!
4. The cable is now ready for the connector to be attached. All you need to do is fold the braid back.
5. Simply push the connector onto the cable until the dielectric fits flush with the edge of the connector (5a). The connector is now attached and cannot be moved. Manually tighten the connector to the device. You could also use a spanner to do this (6a).

in-akustik GmbH & Co. KG
Untermatten 12-14
79282 Ballrechten-Dottingen
GERMANY

Tel.: +49 (0) 7634 5610-70
Fax: +49 (0) 7634 5610-80
E-Mail: info@in-akustik.de
Web: www.in-akustik.de

250m

MADE IN GERMANY

120 dB SCREENING

KUPFER

REACH Compliant

RoHS Compliant

Art-Nr.: 006260036



4 001985 513314

inakustik

KABEL | LAUTSPRECHER | MUSIK